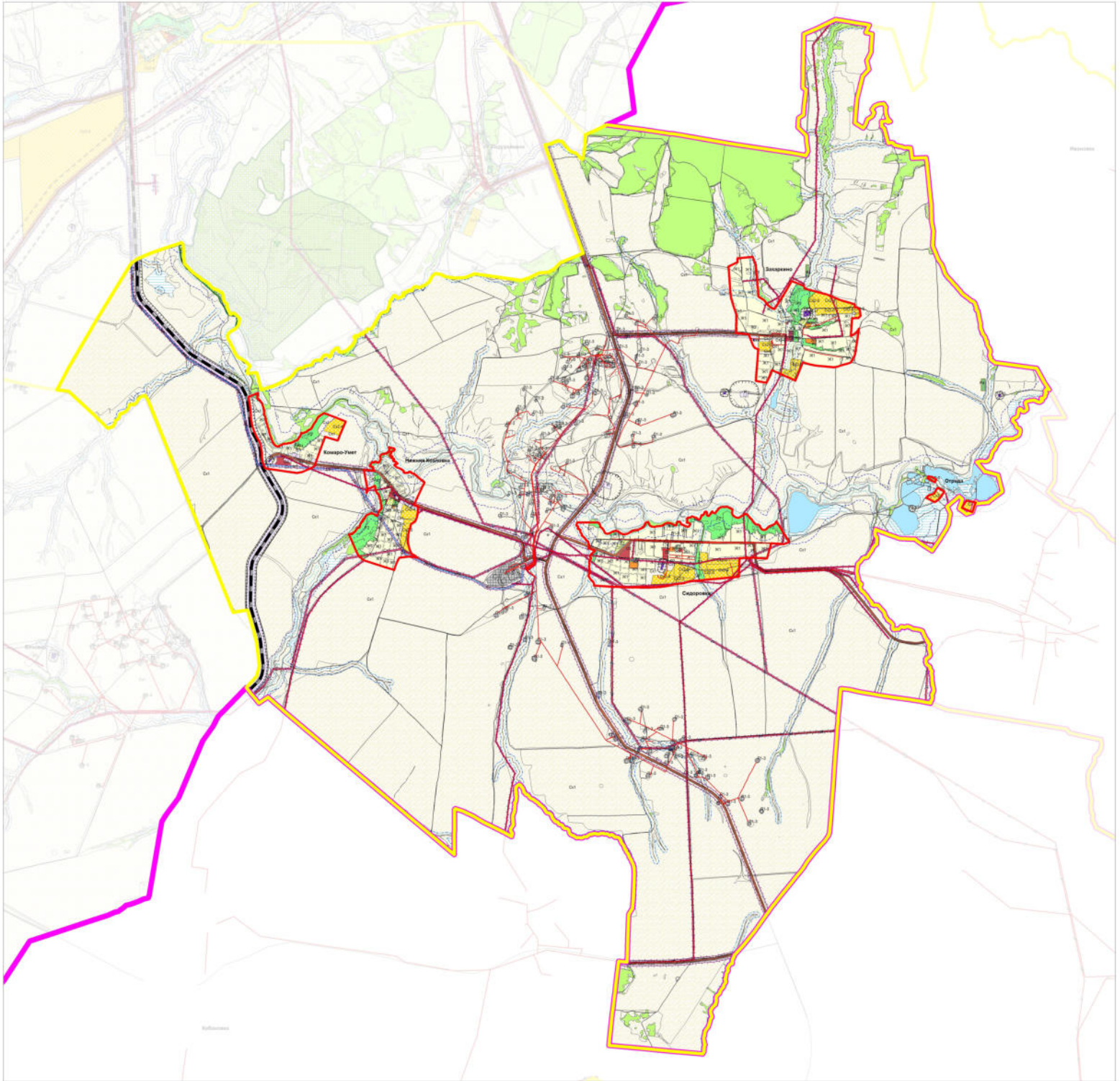




# Карта градостроительного зонирования сельского поселения Захаркино муниципального района Сергиевский Самарской области



- Границы муниципальных районов**
- Граница муниципального района
  - Граница сельского поселения
  - Граница населенного пункта
- Территории в объектах**
- Лес
  - Водные объекты
  - Водоемы (озера, пруды, искусственный канал, водохранилище)
  - Водосток (рукав, ручей, канал)
  - Земельный участок
  - Объекты транспортной инфраструктуры
  - Железные дороги
  - Автомагистрали, дороги общего пользования регионального или федерального значения
  - Линии электропередачи (ЛЭП)
  - ЛЭП 110 кВ
  - ЛЭП 35 кВ
  - ЛЭП

- Условные обозначения**
- Территориальные зоны**
- Жилые зоны**
- Ж1 Зона с/поселка индивидуального жилищного строительства
  - Ж2-1 Зона с/поселка индивидуального жилищного строительства
  - Ж2-2 Зона размещения объектов размещения и общего назначения
- Общественно-деловые зоны**
- О1 Зона размещения объектов социального и коммунально-бытового назначения
  - О2 Зона размещения объектов назначения
  - Р1 Зона торгаша, рынка, базарная
  - Р2 Зона обслуживания городского ландшафта
  - Р3 Зона отдыха, культурно-развлекательная и спортивная
  - Р4 Зона отдыха и туризма
- Зоны сельскохозяйственного назначения**
- СН1 Зона сельскохозяйственного назначения
  - СН2 Зона, занятая объектами сельскохозяйственного назначения на территории с/поселка индивидуального жилищного строительства
  - СН3 Зона объектов сельскохозяйственного назначения II-V класса опасности
  - СН4 Зона объектов сельскохозяйственного назначения IV-V класса опасности
  - СН5 Зона объектов сельскохозяйственного назначения V класса опасности

- Природоохранные зоны**
- П1 Природоохранные зоны
  - П2-4 Зоны природоохранных и эколого-ландшафтных объектов на территории с/поселка индивидуального жилищного строительства
  - П3-5 Зоны природоохранных и эколого-ландшафтных объектов II-V класса опасности
  - П6 Эколого-ландшафтные зоны
- Зоны инженерной и транспортной инфраструктуры**
- Т Зона транспортной инфраструктуры
  - И Зона инженерной инфраструктуры
  - И1 Зона инженерной инфраструктуры
  - И2 Зона инженерной инфраструктуры
- Зоны рекреационного назначения, озеленения и оздоровления**
- СД1 Зона озеленения, оздоровления и оздоровления
- Границы зон с особыми условиями использования территорий**
- Специальная зона
  - Охранная зона
  - Водоохранная зона
  - Прибрежная защитная полоса